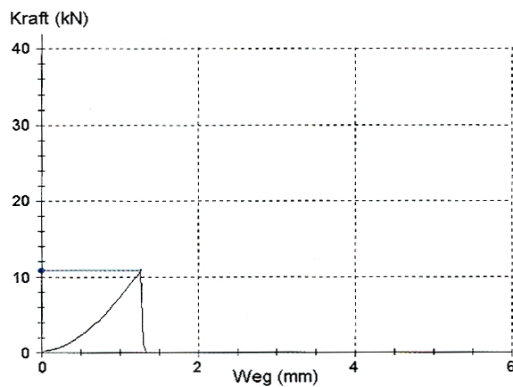


# Vergleich Storz – Kupplungen

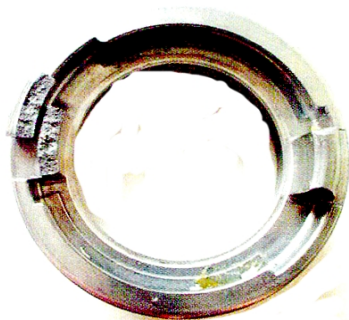
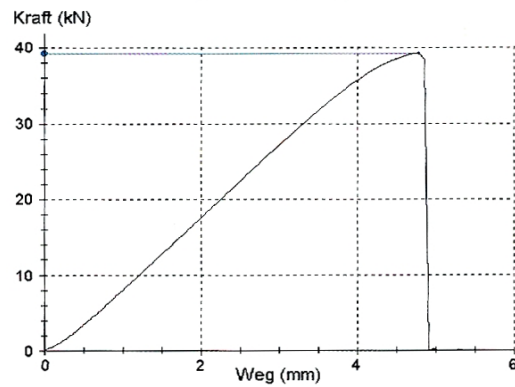
- Die untenstehenden Grafiken zeigen eindrucksvoll den Unterschied zwischen gegossenen (Industrieausführung) und geschmiedeten Knaggenteilen (DIN – Ausführung).
- Erkennbar sind die extrem niedrigen Festigkeitswerte der Guss – Kupplungen (gefährlicher Spröbruch). Wir raten von der Verwendung solcher gegossenen Kupplungen aus Sicherheitsgründen ab. (Achtung: Produkt-Haftungsgesetz, Druckgeräte Richtlinie 97/23/EG).

## Zerreißprobe – Pull Test

Gegossene Knaggenteile  
*Casted Couplings*



Geschmiedete Knaggenteile  
*Forged Couplings*



**Qualität lohnt sich doch!**